



HM700APCB

ELECTRODE STEAM HUMIDIFIER REPLACEMENT PCB INSTRUCTIONS

INSTALLATION INSTRUCTIONS

READ AND SAVE THESE INSTRUCTIONS



CAUTION

Before Servicing

1. Disconnect main power source before accessing internal compartments.
2. The plumbing and electrical compartments contain high voltage components and wiring. Access should be limited to licensed HVAC professionals only.
3. During and following operation of the humidifier, the steam components in contact with the steam such as the cylinder, steam lines, steam distributors, and condensate lines can become hot and burn if touched. Please consult HM700 Installation manual for reference.
4. Installations of humidity equipment installed by unqualified personnel or the use of non-Resideo parts and components will void warranty.

Included in the Box

- 1x PCB
- 6x Standoffs
- Installation Instructions

Tools Needed

- Screwdriver
- Pliers (optional)

APPLICATION

The Printed Circuit Board (PCB) is the board that in controls the units operation. In case of damage and/or failure, the PCB will need to be replaced. The PCB will arrive with factory settings and there is no need for any special calibration. This product is shipped in anti-static packaging designed to keep the electronics on the board safe from static shock. When handling the board, please ensure that you are grounded. Static discharge can damage the board so handle it with care. Please follow the instructions carefully and refer to the Operation Manual for more information.

INSTALLATION

Step 1: Removing cover door

1. Turn off the unit.
2. Disconnect main power to the unit.
3. Remove the two cover screws on the top as illustrated in Fig. 1.



Fig. 1.

4. Locate the Control Board on the panel. (See Fig. 2.)

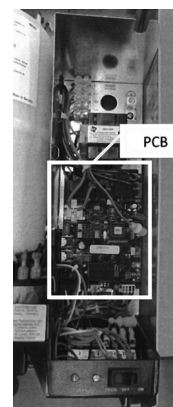


Fig. 2.



Step 2: Removing old PCB

1. Disconnect the wire harnesses and take note of their terminal positions. (See “Fig. 4 Wiring Diagram” on page 3.)
2. Remove the PCB. Standoffs are released by pinching the sides with needle nose pliers, as shown in Fig. 3.

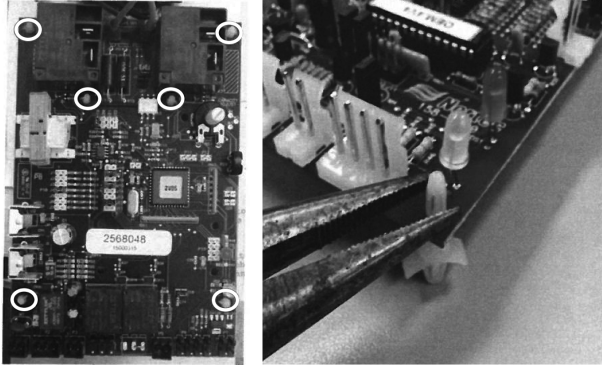


Fig. 3.

Step 3: Installing New PCB

1. Carefully insert the new PCB in the same location as the previous one. Using new standoffs provided if required.
2. Re-connect the wire harnesses. Refer to the wiring diagram on the unit for assistance.

Step 4: Start Up

1. Close the electrical door and ensure that the front cover is in place and secured with its retaining screws.
2. Turn on the mains power using the installed disconnect.
3. Turn the On/Off switch on the front of the humidifier to "On".

*The humidifier will perform a self-diagnostic sequence during which the LED's and internal components will be momentarily activated. If an error is detected during the self-diagnostic sequence the humidifier will not start. The yellow status LED will flash in sequence to indicate the detected fault. See Operations Manual for information on diagnosing and correcting faults.

For more information on maintenance and replacement, please visit honeywellhome.com or call 1-800-468-1502 or 1-800-814-9452

SPECIFICATIONS

Table 1. Specifications.

Volts	KW	Amps	Phase	Max Ext. Fuse (Amps)
110/120	1.5	12	1	15
220/240	3.0			

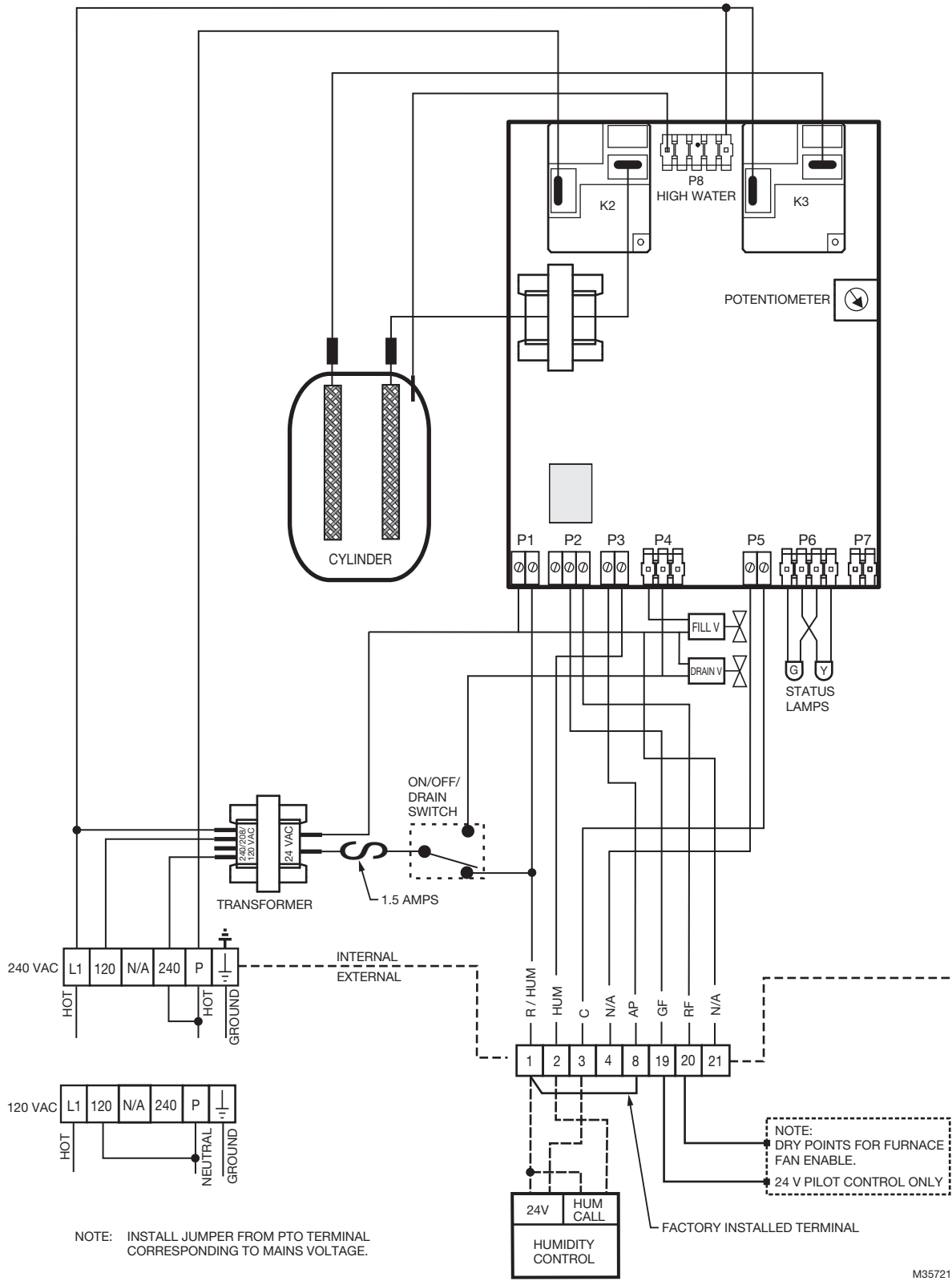


Fig. 4. Wiring diagram.

M35721

HM700APCB



resideo

Resideo Inc., 1985 Douglas Drive North,
Golden Valley, MN 55422

www.resideo.com

33-00163EFS-03 M.S. Rev. 07-19 | Printed in United States

This product is manufactured by Resideo Technologies, Inc., Golden Valley, MN, 1-800-468-1502

©2019 Resideo Technologies, Inc. The Honeywell Home trademark is used under license from Honeywell International Inc. All rights reserved.



HM700APCB

CARTE DE CIRCUIT IMPRIMÉ DE REMPLACEMENT POUR HUMIDIFICATEUR ELECTRODE STEAM

NOTICE D'INSTALLATION

VEUILLEZ LIRE LE MODE D'EMPLOI ET LE CONSERVER EN LIEU SÛR

! MISE EN GARDE

Avant l'entretien

1. Débranchez la source d'alimentation principale avant d'accéder aux compartiments internes.
2. Les compartiments de plomberie et d'électricité contiennent des composants et des câbles haute tension. L'accès doit être réservé aux professionnels de CVCA qualifiés.
3. Pendant et après le fonctionnement de l'humidificateur, la vapeur et les composants en contact avec la vapeur tels que la bouteille, les conduites de vapeur, les distributeurs de vapeur et les conduites de condensats peuvent devenir brûlants et causer des brûlures en cas de contact. Consultez le manuel d'installation HM700 pour référence.
4. L'installation d'humidificateurs par un personnel non qualifié et l'utilisation de pièces et de composants non fabriqués par Resideo annuleront la garantie.

Inclus dans la boîte

- 1 carte de circuit imprimé
- 6 douilles
- Notice d'installation

Outils requis

- Tournevis
- Pincettes (facultatives)

APPLICATION

La carte de circuit imprimé (PCB) est la carte qui contrôle le fonctionnement de l'appareil. En cas de dommage ou de défaillance, la carte de circuit imprimé doit être remplacée. La carte de circuit imprimé est fournie avec les

réglages d'usine et il ne nécessite pas d'étalonnage spécifique. Ce produit est expédié dans un emballage antistatique conçu pour protéger le circuit électronique de la carte des chocs statiques. Lors de la manipulation de la carte, assurez-vous d'être relié à la terre. Les décharges statiques peuvent endommager la carte. Manipulez-la donc avec soin. Veuillez suivre attentivement les instructions et consulter le manuel d'utilisation pour plus d'informations.

INSTALLATION

Étape 1 : Retrait de la porte du couvercle

1. Éteignez l'appareil.
2. Débranchez l'alimentation principale de l'appareil.
3. Retirez les deux vis du couvercle sur le dessus comme illustré sur la Fig. 1.



MF35847

Fig. 1.

4. Localisez la carte de circuit imprimé sur le tableau. (Voir la Fig. 2.)

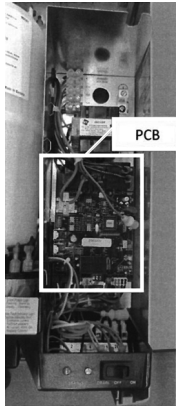


Fig. 2.

Étape 2 : Retrait de l'ancienne carte de circuit imprimé

1. Débranchez les faisceaux de fils et notez la position des bornes. (Voir le schéma de câblage sur la Fig. 4, page 7.)
2. Retirez la carte de circuit imprimé. Les douilles se retirent en en pinçant les côtés avec une pince à bec effilé, comme illustré sur la Fig. 3.

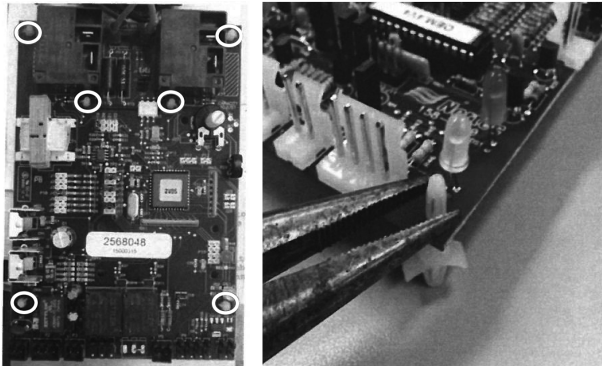


Fig. 3.

Étape 3 : Installation de la carte de circuit imprimé neuve

1. Insérez avec précaution la nouvelle carte de circuit imprimé au même endroit que l'ancienne. Utilisez les douilles neuves fournies si nécessaire.
2. Rebranchez les faisceaux de fils. Consultez le schéma de câblage de l'appareil pour obtenir de l'aide.

Étape 4 : Démarrage

1. Fermez la porte électrique et assurez-vous que le couvercle avant est installé et attaché avec ses vis de fixation.
 2. Rétablissez l'alimentation secteur en utilisant le sectionneur installé.
 3. Mettez l'interrupteur marche/arrêt à l'avant de l'humidificateur sur marche.
- * L'humidificateur effectue une séquence d'autodiagnostic durant laquelle les voyants et les composants internes s'activent momentanément. Si une erreur est détectée durant la séquence d'autodiagnostic, l'humidificateur ne se met pas en marche. Le voyant d'état jaune clignote en séquence pour indiquer qu'une erreur a été détectée. Voir Manuel d'utilisation pour plus d'informations sur le diagnostic et la correction des erreurs.

Pour plus d'informations sur l'entretien et le remplacement, veuillez visiter honeywellhome.com ou appeler le 1-800-468-1502 ou le 1-800-814-9452.

SPÉCIFICATIONS

Tableau 1. Spécifications.

V	kW	A	Phase	Fusible ext. Max. (A)
110/120	1.5	12	1	15
220/240	3.0			

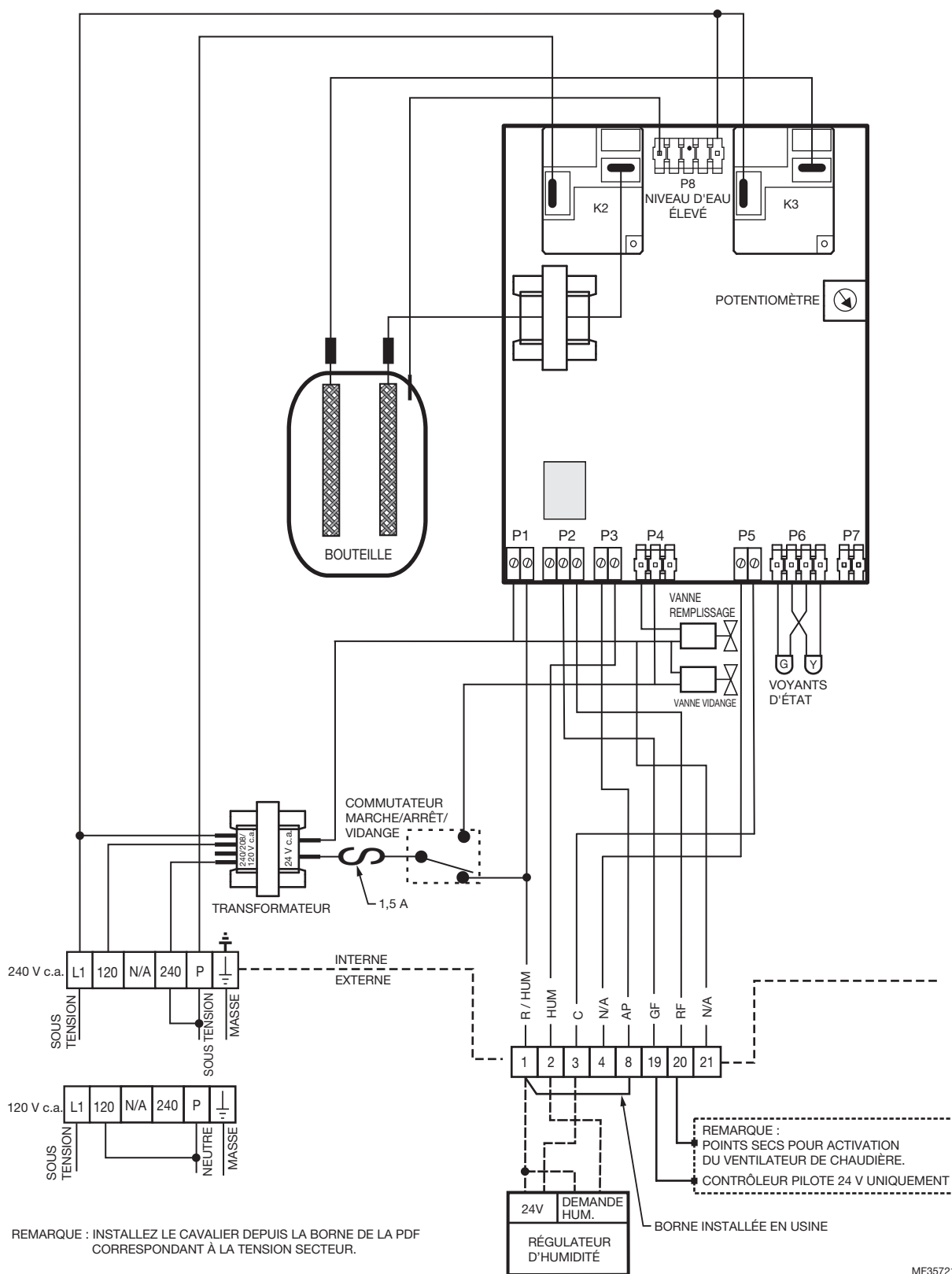


Fig. 4. Schéma de câblage.

HM700APCB



resideo

Resideo Inc., 1985 Douglas Drive North,
Golden Valley, MN 55422

www.resideo.com

33-00163EFS-03 M.S. Rev. 07-19 | Imprimé aux États-Unis

Ce produit est fabriqué par Resideo Technologies, Inc., Golden Valley, MN, 1-800-468-1502

©2019 Resideo Technologies, Inc. La marque de commerce Honeywell Home est utilisée sous licence avec l'autorisation d'Honeywell International Inc. Tous droits réservés.



HM700APCB

PLACA DEL CIRCUITO IMPRESO (PCB) DE REEMPLAZO DEL HUMIDIFICADOR ELECTRODE STEAM

INSTRUCCIONES PARA LA INSTALACIÓN

LEA Y GUARDE ESTAS INSTRUCCIONES



PRECAUCIÓN

Antes del mantenimiento

1. Antes de acceder a los compartimientos internos, desconecte la fuente de alimentación principal.
2. Tanto los compartimientos eléctricos como los compartimientos de las tuberías contienen cables y componentes de alta tensión. El acceso debe limitarse solo al personal autorizado especializado en HVAC.
3. Durante y después del funcionamiento del humidificador, los componentes en contacto con el vapor, como el cilindro, las líneas de vapor, los distribuidores de vapor y las líneas de condensado, pueden calentarse y provocar quemaduras. Para obtener información, consulte el manual de instalación del HM700.
4. Las instalaciones del equipo de humidificación que no sean realizadas por personal autorizado y el uso de piezas y componentes que no sean de Resideo anularán la garantía.

Artículos incluidos en la caja

- 1 bloque de control de parámetros
- 6 distanciadores
- Instrucciones de instalación

Herramientas necesarias

- Destornillador
- Alicates (opcional)

APLICACIÓN

El bloque de control de parámetros (PCB, por sus siglas en inglés) es el bloque que controla el funcionamiento de las unidades. En caso de presentar daños o fallas, será necesario reemplazar el PCB. El PCB viene configurado de

fábrica, y no es necesario utilizar ninguna calibración en especial. Este producto se envía en un envase antiestático diseñado para mantener los componentes electrónicos del bloque protegidos de las descargas estáticas. Al manipular el bloque, asegúrese de estar conectado a tierra. Las descargas estáticas pueden dañar el bloque; por ende, manipúlelo con cuidado. Siga atentamente las instrucciones y consulte el manual de funcionamiento para obtener más información.

INSTALACIÓN

Paso 1: Cómo quitar la cubierta frontal

1. Apague la unidad.
2. Desconecte la fuente de alimentación principal de la unidad.
3. Quite los dos tornillos de la cubierta que se encuentran en la parte superior, como se muestra en la Fig. 1.



MS35847

Fig. 1.

4. Ubique el bloque de control en el panel. (Consulte la Fig. 2.)

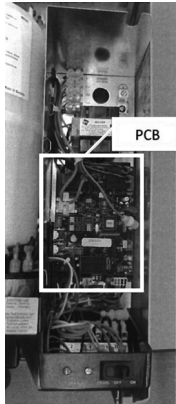


Fig. 2.

Paso 2: Cómo quitar el PCB existente

1. Desconecte los arneses de cableado y anote las posiciones de sus terminales. (Consulte la Fig. 4, “Diagrama de cableado”, en la página 11.)
2. Quite el PCB. Para liberar los distanciadores, pinche los lados con alicates de punta de agujas, tal como se muestra en la Fig. 3.

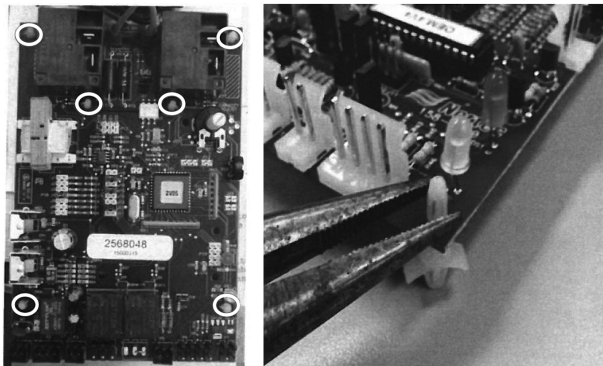


Fig. 3.

Paso 3: Cómo instalar el nuevo PCB

1. Inserte cuidadosamente el nuevo PCB en el mismo lugar en el que estaba el PCB anterior. Utilice los distanciadores nuevos que se suministran, si es necesario.
2. Vuelva a conectar los arneses de cableado. Si necesita ayuda, consulte el diagrama de cableado en la unidad.

Paso 4: Puesta en marcha

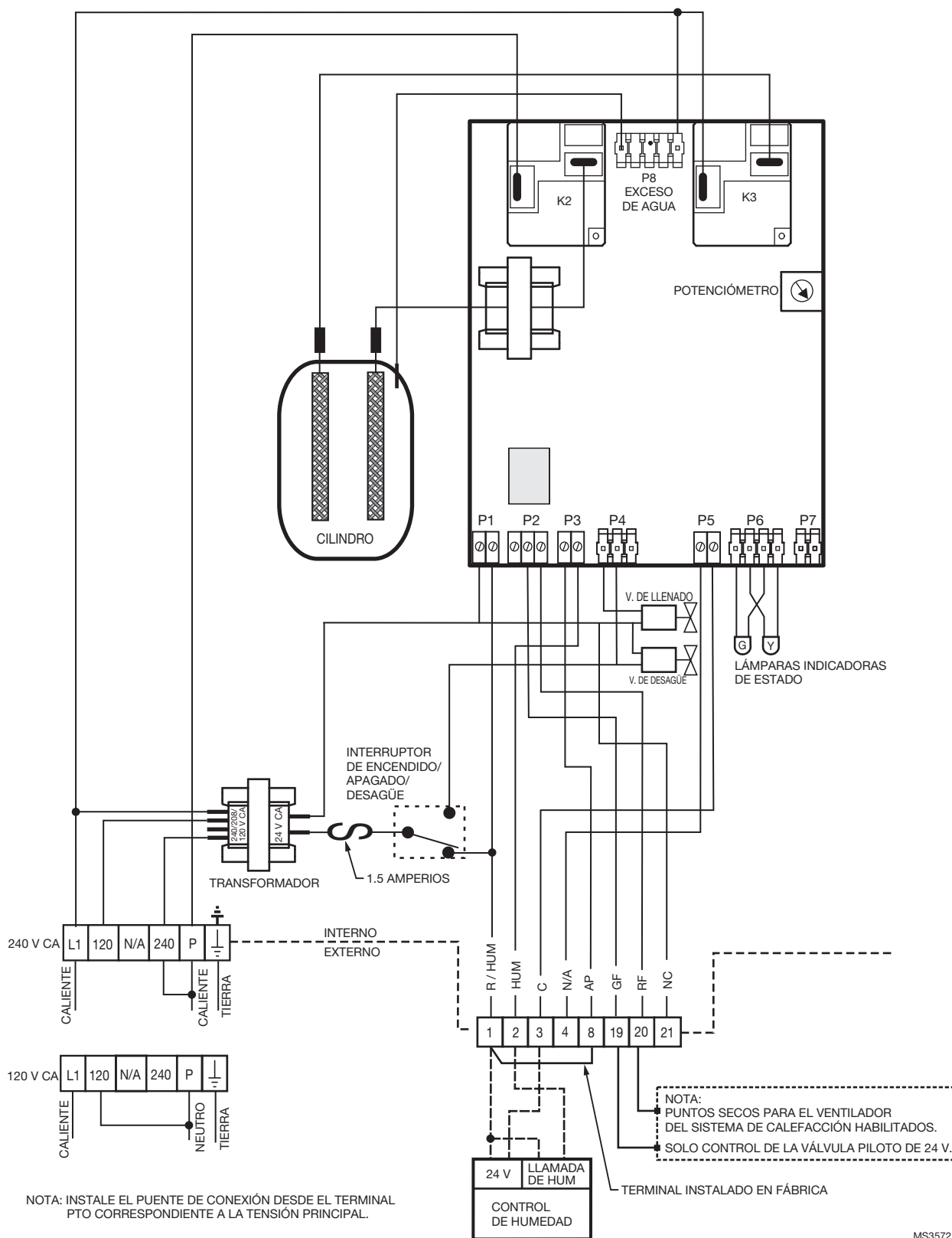
1. Cierre la tapa eléctrica y asegúrese de que la cubierta frontal se encuentre ubicada y asegurada con los tornillos de sujeción.
 2. Encienda la alimentación principal mediante el interruptor de desconexión instalado.
 3. Coloque el interruptor de encendido/apagado (On/Off) ubicado en la parte frontal del humidificador en la posición de encendido (On).
- * El humidificador realizará una secuencia de autodiagnóstico; durante esta secuencia, los LED y los componentes internos se activarán momentáneamente. Si se detecta un error durante la secuencia de autodiagnóstico, el humidificador no se iniciará. El LED amarillo parpadeará en una secuencia repetitiva para indicar que se detectó una falla. Para obtener información sobre el diagnóstico y la corrección de fallas, consulte el manual de funcionamiento.

Para obtener más información sobre el mantenimiento y el reemplazo, visite honeywellhome.com o llame al 1-800-468-1502 o al 1-800-814-9452.

ESPECIFICACIONES

Tabla 1. Especificaciones.

Voltios	Kilovatios	Amperios	Fase	Fusible externo máximo (amperios)
110/120	1.5	12	1	15
220/240	3.0			



MS35721

Fig. 4. Diagrama de cableado.

HM700APCB



resideo

Resideo Inc., 1985 Douglas Drive North,
Golden Valley, MN 55422

www.resideo.com

33-00163EFS-03 M.S. Rev. 07-19 | Impreso en EE. UU.

Este producto es fabricado por Resideo Technologies, Inc., Golden Valley, MN, 1-800-468-1502

©2019 Resideo Technologies, Inc. La marca comercial Honeywell Home se utiliza en virtud de la licencia emitida por Honeywell International Inc. Todos los derechos reservados.