



Robinet mélangeur thermostatique universel Under Sink de série UMV

UMV500-LF/U

INFORMACIÓN DEL PRODUCTO

Nom du chantier	
Ingénieur	
Entrepreneur en installations mécaniques	
Numéro de bon de commande de l'entrepreneur	
Représentant	
Remarques	

Modèle(s)				
	Qté		Remarques	
	Qté		Remarques	
	Qté		Remarques	
Approbation				
Service				
No d'étiquette				

APPLICATION

série UMV500-LF/U est conçu pour être installé sous un comptoir de salle de bain ou sous un évier de cuisine. Le modèle universel UMV500-LF/U peut être utilisé comme robinet à trois voies (robinet à détection) ou à quatre voies (robinet double poignée) avec l'adaptateur quatre voies (compris avec le modèle UMV500-LF/U).

Le modèle UMV500-LF/U protège contre les risques de brûlures. La température de sortie d'eau doit être correctement réglée par l'installateur à l'aide d'un thermomètre placé à la sortie du robinet. La température maximale de sortie d'eau recommandée est de 43 °C (110 °F).

SPÉCIFICATIONS

Modèle : Robinet thermostatique Under Sink UMV500-LF/U.

Matériaux : Corps en laiton sans plomb et joints en EPDM. Ressort en acier inoxydable.

Pression de service :

Minimale : 138 kPa (20 lb/po²).

Maximale : 861 kPa (125 lb/po²).

La pression différentielle entre les arrivées d'eau chaude et d'eau froide doit être inférieure à 20 %.

Raccordements : Raccords à compression de 9,5 mm (3/8 po) aux raccords d'extrémité.

Clapets : Clapets anti-retour intégrés aux arrivées d'eau chaude et d'eau froide.

Débit :

Débit maximal de 16,5 L/min (4,3 gal/min) (Cv = 0,36)

Débit minimal : 1,9 L/min (0,25 gal/min)

Température à l'entrée d'eau froide : 4° C et 27° C (39° et 80° F)

Température à l'entrée d'eau chaude : 49° C à 82° C (120° et 180° F)

Températures de fonctionnement aux entrées du mitigeur :

La température à l'entrée d'eau chaude doit être supérieure à la température à la sortie d'eau mitigée d'au moins 10° C (18° F).

La température à l'entrée d'eau froide doit être inférieure à la température à la sortie d'eau mitigée d'au moins 10° C (18° F).

Approbations :

Répertoire ASSE 1070

Répertoire et certifié CSA

Répertoire IAPMO/UPC

Conformité NSF/ANSI/CAN 61/372

NSF/ANSI/CAN 61 : Q ≤ 1

Dimensions

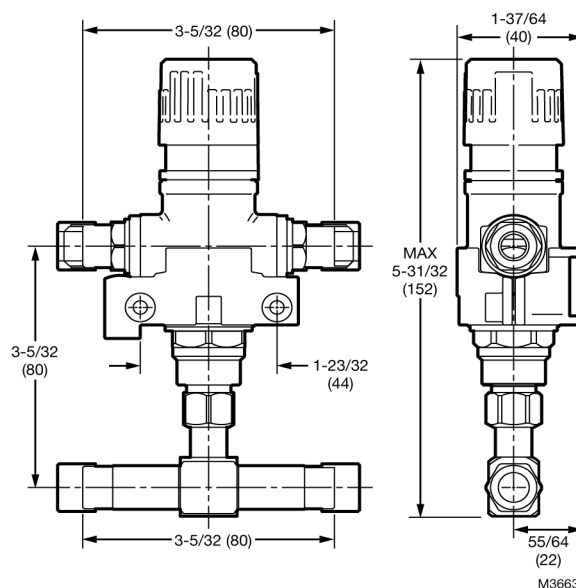


Fig. 1. Dimensions - UMV500-LF/U, mm (po).



Courbe de débit

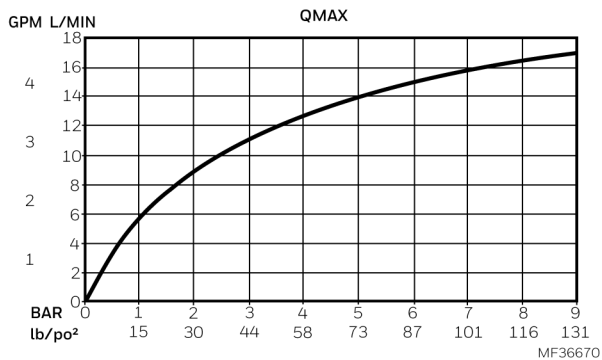


Fig. 2. Courbe de débit - UMV500-LF/U.

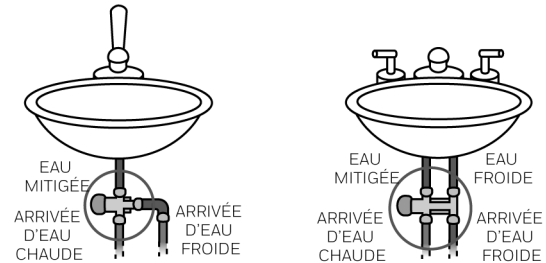
CARACTÉRISTIQUES

- Conception universelle polyvalente adaptée aux applications à trois ou quatre voies.
- Livré avec adaptateur quatre voies.
- Livré avec support de montage facilitant l'installation.
- Clapets anti-retour intégrés aux arrivées d'eau chaude et d'eau froide.
- Tige de réglage de température avec capuchon inviolable.
- Sans plomb (teneur en plomb maximale pondérée de 0,25 %)

INSTALLATION ET RÉGLAGE DE TEMPÉRATURE

Rincez soigneusement toute la tuyauterie avant l'installation.

Le robinet mélangeur Under Sink doit être installé comme indiqué à la Fig. 3.



UMV500-LF/U – OPTION 3 VOIES
MONTAGE GÉNÉRALEMENT UTILISÉ DANS LES ÉTABLISSEMENTS PUBLICS ET IMMEUBLES DE BUREAUX, LORSQU'UNE TEMPÉRATURE CONSTANTE EST REQUISE.

UMV500-LF/U – OPTION 4 VOIES
MONTAGE GÉNÉRALEMENT UTILISÉ DANS LES MAISONS, APPARTEMENTS, HÔTELS ET LOCATIONS, LORSQUE L'UTILISATEUR SOUHAITE RÉGLER LA TEMPÉRATURE DE L'EAU.

MF36831

Fig. 3. Installation - UMV500-LF/U.

1. Le robinet doit être réglé une fois installé. Ouvrez les arrivées d'eau chaude et d'eau froide, puis le Robinet d'eau chaude desservi par le robinet mélangeur. Laissez couler l'eau pendant plusieurs minutes pour s'assurer que la température maximale d'arrivée d'eau chaude est atteinte.
2. Tirez sur le capuchon pour l'enlever.
3. Insérez le capuchon à l'envers sur la tige de réglage du robinet mélangeur, puis réglez la température de sortie d'eau en plaçant un thermomètre à la sortie du robinet. Tournez la tige de réglage vers la droite pour abaisser la température, ou vers la gauche pour l'augmenter.
4. Une fois le réglage effectué, remettez le capuchon en place pour verrouiller le réglage.

Par l'utilisation de la présente documentation Resideo, vous consentez à ce qu'Resideo ne possède aucune responsabilité pour tous dommages résultant de votre utilisation ou modification de ladite documentation. Vous défendrez et indemnerez Resideo, ses sociétés affiliées, filiales pour et contre toute responsabilité, frais ou dommages, y compris les honoraires d'avocats, résultant de quelque manière, ou survenant en connexion avec toute modification à la documentation de votre part.



Resideo Technologies, Inc.
1985 Douglas Drive North, Golden Valley, MN 55422
1-800-468-1502
38-00055F--06 SA Rev. 07-24